

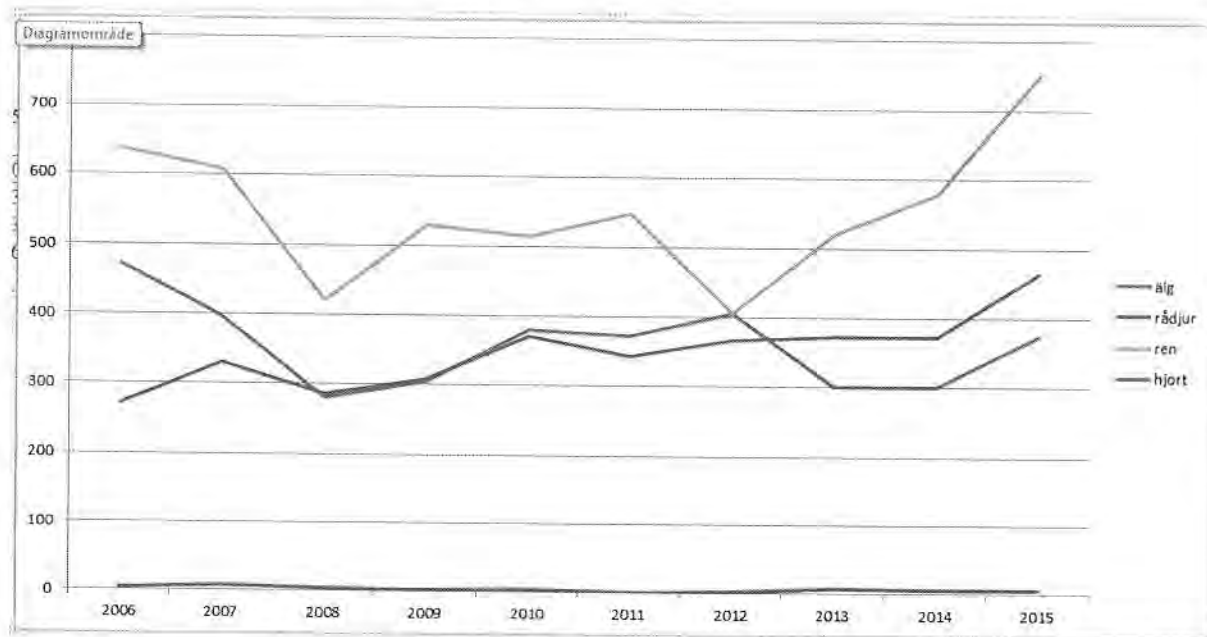
Motion angående renpåkörningar

Renen betraktas inte som vilt enligt jaktförordningen. Enligt jaktförordningen är den som kört på vissa djur skyldig att göra en polisanmälan och att märka ut platsen där olyckan skett. Skyldigheten gäller älg, rådjur, hjort, vildsvin, björn, varg, järv, lo, utter, örn och mufflonfår.

Information hos allmänheten och yrkesmässiga chaufförer är otydlig och i vissa fall får man ingen information alls angående handlingsätt vid trafikolyckor där ren är inblandad. Den som kör på en ren ska märka ut platsen och snarast kontakta polisen. Polisen kontakter då i sin tur renägaren. Samebyarna har ofta olika kontaktpersoner på olika vägsträckor.

För renägare är det en stor förlust vad beträffande renar som blir trafikdödade. Dessutom plågas renarna vid eventuella smitningar då det tar lång tid för renskötarna innan man upptäcker det skadade eller avlidna djuret. Det finns ett stort mörkertal då smitningar förekommer.

Trafikolyckor i anknytning med renpåkörningar har ökat markant och många renskötare bevitnar om stora förluster och psykisk påfrestning.



Uppgifter från polismyndigheten

Olyckor med ren i respektive län

* Ren är tamdjur och klassas inte som vilda djur enligt jaktlagen.

År 2014		Månad											
Län	Jan	Feb	Mar	Apr	Maj	Jun	Jul	Aug	Sep	Okt	Nov	Dec	Tota
Dalarnas län	3	4	4	1	0	0	3	2	1	1	0	1	20
Hallands län	0	0	0	1	0	0	0	0	0	0	0	0	1
Jämtlands län	60	26	16	11	6	2	8	8	4	9	15	38	203
Norrbottnens län	26	0	1	0	1	0	0	0	1	0	0	0	29
Uppsala län	1	0	0	0	0	0	0	0	0	0	0	0	1
Västerbottens län	105	111	34	16	10	17	23	24	9	29	88	115	581
Västernorrlands län	2	4	5	1	0	1	0	0	0	0	2	5	20
Summa:	197	145	60	30	17	20	34	34	15	39	105	159	855

Olyckor med ren i respektive län

* Ren är tamdjur och klassas inte som vilda djur enligt jaktlagen.

År 2015		Månad											
Län	Jan	Feb	Mar	Apr	Maj	Jun	Jul	Aug	Sep	Okt	Nov	Dec	Tota
Dalarnas län	2	0	1	1	0	0	1	2	1	0	0	2	10
Gävleborgs län	0	0	0	0	0	0	0	0	0	0	1	0	1
Jämtlands län	31	38	25	8	5	3	3	8	4	4	15	51	195
Norrbottnens län	0	0	0	0	1	1	1	1	1	1	0	0	6
Västerbottens län	163	206	72	18	3	22	19	23	18	15	98	125	782
Västernorrlands län	3	6	4	0	0	0	0	0	0	0	2	7	22
Summa:	199	250	102	27	9	26	24	34	24	20	116	185	1016

Olyckor med ren i respektive län

* Ren är tamdjur och klassas inte som vilda djur enligt jaktlagen.

År 2016		Månad											
Län	Jan	Feb	Mar	Apr	Maj	Jun	Jul	Aug	Sep	Okt	Nov	Dec	Tota
Dalarnas län	1	4	0	0	0	0	0	0	0	0	0	0	5
Jämtlands län	36	45	0	0	0	0	0	0	0	0	0	0	81
Norrbottnens län	124	104	0	0	0	0	0	0	0	0	0	0	228
Västerbottens län	139	120	0	0	0	0	0	0	0	0	0	0	259
Västernorrlands län	2	6	0	0	0	0	0	0	0	0	0	0	8
Summa:	302	279	0	0	0	0	0	0	0	0	0	0	581

Yrkande

Att Sametinget verkar för att öka informationen till allmänheten samt till yrkesmässiga chaufförer angående renpåkörningar.

Att renpåkörningar ska omfattas av samma bestämmelser som viltolyckor.

Att information med skyltning av renskötselområde införs (jämför med Finland).

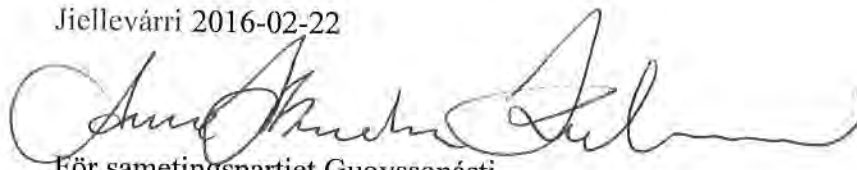
Att Sametinget arbetar för en högre straffsats vad beträffande smitning av renpåkörningar.

Att Sametinget verkar för att hastigheten ska sänkas på begäran av samebyarna i det området där renarna befinner sig för att minska risken för trafikolyckor och trafikdödade renar.

Att Sametinget verkar för att vägtrafiken anpassas för en nollvision angående trafikolyckor beträffande renpåkörningar.

Att Sametinget verkar för att samebyarnas rennäringsorganisationer snarast får medlemskap i nationella viltolycksrådet.

Jiellevárri 2016-02-22



För sametingspartiet Guovssonásti
Anne Madeleine Kuhmunen
Sametingsledamot